

SOMOS
SIKA,
SOMOS
INFRAESTRUCTURA

CONSTRUYENDO CONFIANZA



En Sika Colombia nos proyectamos desde hace algunos años la tarea imperiosa de expandir nuestra presencia a lo largo del país con la convicción que debíamos crecer para ayudar a crecer; sobre todo en aquellos lugares donde la infraestructura es fundamental para el desarrollo del país y el bienestar de sus ciudadanos.

Por ello hoy estamos presentes en todo el país con nuestros productos y la asesoría técnica de nuestros profesionales. Ofrecemos soluciones para el desarrollo de los proyectos de Infraestructura, ya sea obra nueva o en funcionamiento. Disponemos soluciones para la producción de concreto de diversas estructuras, complementándolo con los sistemas apropiados para impermeabilización, sellado de juntas, anclajes y moteros de reparación.

En el tema de protección se contemplan soluciones para zonas expuestas al ataque químico incluyendo productos idóneos para la reparación de estructuras de concreto con modernos métodos de reforzamiento estructural, necesarios cuando se requiere aumentar la capacidad portante de una estructura existente.

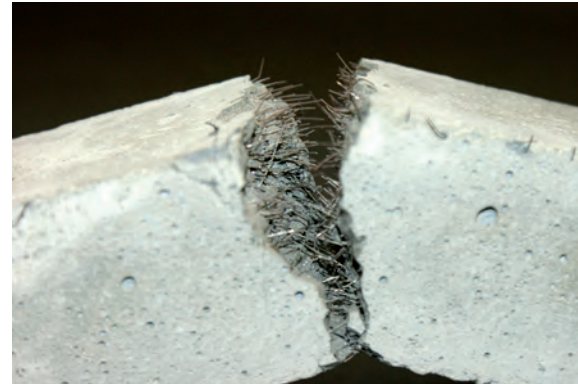
SOLUCIONES SIKA PARA INFRAESTRUCTURA



Foto cortesía: Sacyr Colombia

SOLUCIONES PARA CONCRETO LANZADO

El concreto lanzado es una excelente herramienta para la estabilización y soporte de estructuras en tiempos muy cortos y para otras aplicaciones de concreto sin formaleta. Es un material de alto desempeño que funciona bien cuando la interacción entre hombre, máquina y material es exitosa. El concreto lanzado es uno de los procedimientos para ejecución de sostenimiento más importantes en la construcción de túneles y obras subterráneas. Sika Colombia dispone de una completa gama de soluciones para la producción de Concreto Lanzado.



ADITIVOS ACCELERANTES PARA CONCRETO LANZADO

Acelerar el concreto lanzado está directamente relacionado con la necesidad que el material no se escurra sobre una superficie vertical, ni se desprenda cuando es proyectado sobre cabeza.

ACCELERANTES PARA LANZADO

Línea Sigunit®

Aditivos líquidos acelerantes de fraguados y resistencias iniciales, especialmente balanceados para alcanzar altas resistencias a muy temprana edad y cortos tiempos de fraguado.

- Sigunit® L-54 AF MO (Libre de álcali).
- Sigunit® L-53 AF Plus (Libre de álcali).
- Sigunit® L-23 (Aluminato).

ADITIVOS PARA LECHADAS CEMENTICIAS

Para la estabilización de taludes y obras subterráneas habitualmente se utilizan anclajes, para los cuales se requiere fabricar lechadas cementicias que proporcionen características óptimas de fluidez y expansión.

ADITIVO SUPERPLASTIFICANTE PARA LECHADAS

Aditivo superplastificante especialmente diseñado para fabricación de lechadas de alta fluidez.

- Plastiment® S-CO
- Sikament® N-100
- Sika ViscoCrete®-2100

ADITIVO EXPANSOR PARA LECHADAS

Aditivo en polvo para aumentar la fluidez y controlar la contracción de las lechadas de cemento para inyecciones.

- Intraplast® Z

ADITIVOS SUPERPLASTIFICANTES PARA CONCRETO LANZADO

Los aditivos superplastificantes ofrecen propiedades específicas al concreto lanzado, las cuales son esenciales para su correcta aplicación y desempeño como:

- Mejor trabajabilidad.
- Rápido incremento de resistencias.
- Disminución de la permeabilidad.
- Alta reducción de agua (optimización).

ADITIVOS SUPERPLASTIFICANTES

Línea Sikaplast®

Aditivos líquidos, compuesto por resinas sintéticas y polímeros de última generación, se caracterizan por ser excelentes reductores de agua.

- SikaPlast®-327
- SikaPlast®-328
- SikaPlast®-5500
- SikaPlast®-4500

Línea Sika ViscoCrete®

Aditivos líquidos reductores de agua de ultra alto rango, basados en policarboxilatos.

- Sika ViscoCrete®-2100
- Sika ViscoCrete®-3100

ADITIVOS ESTABILIZADORES PARA CONCRETO LANZADO

Los aditivos estabilizadores son aditivos cuyo efecto sobre el concreto se concentra en estado fresco, específicamente sobre la fluidez del concreto en el tiempo. Los estabilizadores hacen posible mantener una manejabilidad prácticamente constante para que el concreto pueda ser transportado, bombeado, manipulado y consolidado en tiempos extendidos e incluso a altas temperaturas.

- SikaTard®-935
- SikaTard®-930 CO

FIBRAS PARA CONCRETO LANZADO

En concreto lanzado el uso de las macrofibras sustituyen la malla electrosoldada, proceso que hace parte de la ruta crítica del ciclo de excavación en la ejecución de obras subterráneas. Para los constructores de túneles, es de vital importancia reducir al máximo los tiempos de excavación, representados en la disminución de costos.

MACRO FIBRA METÁLICA

Las fibras de acero son utilizadas para el reforzamiento del concreto lanzado, especialmente encoladas para facilitar su homogenización dentro de la masa del concreto.

- SikaFiber®-CHO 65/35

MACRO FIBRA SINTÉTICA

Para la producción de concreto lanzado se han incorporado las fibras sintéticas de polipropileno como un material eficiente para el refuerzo de dicho tipo de concreto. Estas fibras se incorporan sin problema a la masa del concreto sin flotar en la superficie y sin quedar suspendidas durante la proyección.

Las fibras sintéticas han logrado una acogida importante en aplicaciones tuneleras, debido a que no se oxidan, brindando durabilidad a la estructura, ventaja que va más allá del comportamiento mecánico del material y la resistencia al fuego.

- SikaFiber®-Force PP 65
- SikaFiber®-Force 60

ADICIONES PARA CONCRETO LANZADO

Hoy en día, generalmente, las mezclas de concreto lanzado contienen adiciones que constituyen una porción del material cementante, estos materiales son generalmente subproductos de otros procesos o materiales de origen natural. Las puzolanas como se les denomina a las adiciones no tienen propiedades cementantes, pero cuando se utilizan con el cemento reaccionan para formar componentes cementantes.

MICROSÍLICA

La microsíllica es un material de origen puzolánico de alta reactividad. El humo de sílice es un polvo extremadamente fino con partículas hasta 100 veces más pequeñas que un grano de cemento promedio. Esta adición permite aumentar la resistencia química y mecánica de concretos lanzados, aumentado su densidad, dado que desarrolla una microestructura con una porosidad hasta 10 veces más baja que la obtenida con un concreto convencional.

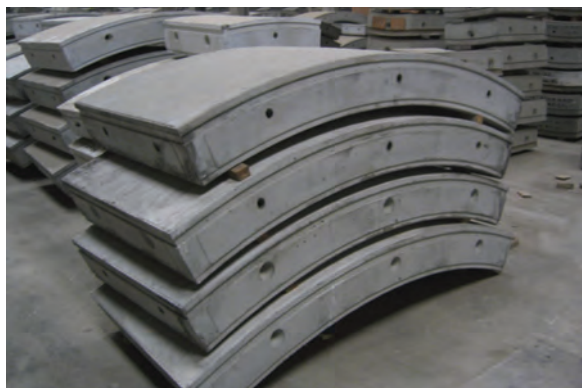
La disminución de la permeabilidad de la matriz del concreto impide la penetración de agentes agresivos alargando significativamente la vida útil del concreto.

- SikaFume®

El uso del SikaFume® otorga ciertas propiedades de cohesividad a la mezcla permitiendo disminuir notablemente el rebote en las labores de proyección del concreto.

SOLUCIONES PARA CONCRETOS ESPECIALES

En los últimos años la palabra durabilidad define exigencias que se requieren del concreto como material resistente a los ataques exógenos del medio ambiente, material que debe brindar mayor tiempo de servicio para las estructuras con las que se construye.



La ejecución de grandes proyectos de infraestructura demanda nuevos requerimientos para el concreto, generando el desarrollo de nuevas tecnologías en aditivos que ofrezcan un adecuado desempeño y necesidades de las estructuras.

Sika dispone de soluciones en aditivos que permiten la fabricación de concretos especiales como:

- Concreto de alta resistencia
- Concreto autocompactante
- Concreto masivo
- Concreto de baja retracción
- Concreto de baja permeabilidad

ADITIVO INHIBIDOR DE CORROSIÓN

Aditivo que extiende la vida útil de las estructuras actuando efectivamente como un inhibidor de corrosión, especialmente en estructuras marinas, canales y en general en las estructuras hidráulicas.

- Sika[®]CNI CO

ADITIVO CONTROLADOR DE RETRACCIÓN

Aditivo que permite reducir de manera significativa la retracción de concretos y morteros hidráulicos. Aditivo incorporado en un concreto o en un mortero que permite disminuir la tensión superficial del agua en los capilares.

- Sika Control[®]-50

ADITIVOS IMPERMEABILIZANTES

La impermeabilidad de una construcción está determinada por la disminución de la penetración de agua a través del concreto. Con el uso de la línea Sika[®] WT se mejora considerablemente.

- Sika[®] WT-100 CO /Sika[®] WT- 200 CO

Disminución de profundidad de penetración de agua

- La conductividad del agua.
- La absorción capilar.
- Propiedades de auto-sellado del concreto.

ADITIVO ACELERANTE DE ALTO DESEMPEÑO

Aditivo líquido, acelerante de fraguados para concretos y morteros sin cloruro. Promueve el desarrollo de resistencias tempranas sin generar una influencia negativa en las resistencias finales.

- SikaRapid[®] C-100

ADITIVO PARA PREFABRICADOS

Aditivo de alta eficiencia para mejorar y facilitar la compactación de concretos semi secos en la elaboración de elementos prefabricados.

- SikaPaver HC-1CO

ADITIVO HIPERPLASTIFICANTE ACELERANTE

Aditivo superfluidificante, reductor de agua de alto desempeño y reductor de cemento, con poder acelerante sobre las resistencias del concreto. Sus principales usos son:

- En plantas de prefabricados.
- Cuando se exige una alta resistencia inicial.
- Para todo tipo de estructuras reforzadas, pretensadas o postensadas.
- Para la fabricación del concreto industrializado.
- Sika Viscocrete[®]-10 HE

SOLUCIONES PARA PAVIMENTOS RIGIDOS

Las calles de nuestras ciudades, así como las carreteras que las intercomunican, son elementos fundamentales dentro del desarrollo económico de nuestro país. Los pavimentos en concreto rígido han demostrado ser una excelente alternativa para la construcción de grandes y pequeñas vías.



ADITIVOS SUPERPLASTIFICANTES

Línea SikaPlast

Aditivos líquidos superplastificantes, compuestos por resinas sintéticas y polímeros de última generación. se caracterizan por ser excelentes reductores de agua.

- SikaPlast®-MO
- SikaPlast®-5500
- SikaPlast®-4500

ADITIVO RETARDANTE DE EVAPORACIÓN

Retardante de evaporación del agua que evita la pérdida de humedad de la superficie del concreto actuando como un facilitador de acabado para pavimentos de concreto.

- SikaFilm

MEMBRANA DE CURADO

Se usan para curar el concreto garantizando el completo desarrollo de resistencias. Indicadas para el curado de concretos y morteros. Previene la formación de fisuras en pisos y pavimentos.

- Antisol®Blanco
- Antisol®Rojo
- Antisol®Blanco Pigmentado

SELLOS DE JUNTAS

Los pavimentos rígidos están expuestos a tráfico de cargas pesadas. Es necesario realizar un eficiente sellado de juntas que permita controlar la fisuración, disminuir la infiltración y permitir movimientos.

Fondo de junta

Es un rollo de poliolefina, base de apoyo para la aplicación de masillas sellantes aplicadas en frío ideales para sellos en las juntas de pisos, pavimentos.

- SikaRod

Sellante Autonivelante para juntas horizontales

Sellador de poliuretano monocomponente, autonivelante con alta resistencia mecánica. Diseñado para aplicación en juntas horizontales.

- Sikaflex®-401 Pavement SL

MICROFIBRAS PARA CONCRETO

Microfibras de polipropileno modificado que disminuyen el agrietamiento de concretos y morteros, ideal para la construcción de losas de concreto y pavimentos.

- SikaFiber®-AD
- SikaFiber®-X 0.6

DEMARCACIÓN VIAL

Pintura para demarcación de vías, alta resistencia a condiciones ambientales, presentes en carreteras, calles, ejes viales y zonas de estacionamiento.

- Sika®Demarcación Vial W (base agua) para asfaltos
- Sika®Demarcación Vial S (base solvente) para asfaltos, concreto y pisos epóxicos

SUPRESOR DE POLVO Y ESTABILIZADOR DE SUELOS

Compuesto con excelentes propiedades aglomerantes destinadas al control de polvo en caminos no pavimentados y otras áreas sujetas a emisión de material particulado.

- Sika®Dust Seal

SOLUCIONES PARA REPARACIÓN, REHABILITACIÓN Y MANTENIMIENTO

Sika proporciona sistemas para construcción, reparación y rehabilitación de estructuras de concreto que se han deteriorado debido a la corrosión, daños estructurales, filtración de agua o actividad sísmica, entre otros.



MORTEROS DE REPARACIÓN

Morteros cementosos para reparación estructural, mono-componentes, listos para usar, reforzados con fibras, de alta resistencia. Diseñados especialmente para aplicaciones verticales y sobre cabeza.

- SikaTop®-122 Plus
- Sika®Repair -220

GROUTS

Morteros sin contracción para anclajes y rellenos de presión, listos para usar. Diseñados para obtener la consistencia y penetración apropiadas para cada tipo de aplicación, mantiene su estabilidad volumétrica en sentido vertical, desarrollando y alcanzando altas resistencias iniciales y finales.

- SikaGrout®-200
- SikaGrout®-212
- Sikadur®-42 Anclaje

ANCLAJES ESTRUCTURALES DE ALTO DESEMPEÑO

Adhesivo epóxico de dos componentes para el anclaje de barras corrugadas y pernos roscados. Apropriado para cargas medianas y altas en aplicaciones estructurales y no estructurales. Para uso en concreto fisurado y no fisurado.

- Sika AnchorFix®-3001

CONCRETO LISTO FLUIDO SIN RETRACCIÓN

Concreto fluido sin retracción, listo para usar en reparaciones y reforzamiento con encamisado o recrecimiento de elementos de concreto reforzado o metálicos. Proporciona muy buenas resistencias mecánicas iniciales y finales.

- Sika Concretlisto®-RE 5000



PROTECCIÓN DEL ACERO

Recubrimientos protectores, cementosos, modificados con resina acrílica y polímeros, con inhibidor de corrosión que impide la oxidación del acero de refuerzo.

- SikaTop® Armatec 108
- SikaTop® Armatec 110 EpoCem

REFORZAMIENTO ESTRUCTURAL

Platinas de Fibra de Carbono

Las platinas son polímeros reforzados con fibras de carbono, diseñadas para el refuerzo de estructuras de concreto, madera y acero. Las platinas se pegan a la estructura como una armadura externa.

- Sika CarboDur® S512/80
- Sika CarboDur® S1012/160

Tejido de Fibra Carbono

Son tejidos de fibras de carbono unidireccionales, de alta resistencia y alto módulo para el reforzamiento a flexión, cortante, confinamiento de elementos estructurales tales como vigas, columnas, losas, muros.

- SikaWrap®-300 C
- SikaWrap®-600 C

Puente de Adherencia

Puente de adherencia para concreto, es un adhesivo epóxico de dos componentes, libre de solventes. Garantiza una pega perfecta entre concreto fresco y endurecido.

- Sikadur® -32 Primer
- Sikadur® -32 Primer L

La intervención o rehabilitación estructural ya sea el reforzamiento sísmico o la reparación de edificaciones es un componente esencial para la mitigación de los efectos de los sismos siendo el mejoramiento del desempeño sísmico de las estructuras vulnerables un asunto de vital importancia y urgente.



RECUBRIMIENTOS DE RESISTENCIA QUÍMICA

Recubrimiento epóxico, 100% sólidos de excelente resistencia química. Como recubrimiento protector para el interior de tanques, silos y estructuras de concreto, que se encuentren en contacto con sustancias químicas agresivas.

- Sikaguard®-63 N
- Sikalastic®-8850 (poliurea)

INYECCIÓN DE GRIETAS Y FISURAS

Adhesivo con base en resina epóxica, multiusos, de alta resistencia, baja viscosidad, para Inyección a presión en grietas de concreto estructural, mampostería, madera, etc.

- Sikadur®-35 Hi-Mod LV
- Sikadur® Crack Weld

SELLOS DE JUNTAS

Selladores elásticos para juntas, importantes para la protección y aislamiento, al mismo tiempo absorben los movimientos y cargas entre elementos de construcción.

- Sikaflex®-1A
- Sikaflex®-PRO 3

INYECCIONES PARA FILTRACIONES

Inyecciones para juntas, fisuras en concreto, para sello impermeable temporal y/o definitivo.

- Sika®Injection -101 (Poliuretano)
- Sika®Injection - 306 (Acrílica)

DESMOLDANTES

Línea Separol

Desmoldantes para fácil desencofre del concreto y acabado estético. Evita la adherencia de concretos y morteros a formaletas, sus principales ventajas son:

- Fácil de usar.
- Alto rendimiento.
- Permite obtener un perfecto acabado de la superficie de concreto reduciendo las burbujas frecuentes sobre la superficie.
- Ideal para concretos arquitectónicos ya que no mancha el concreto.
- Facilita la tarea de acabados.
- Aumenta la vida útil de la formaleta.

Sika Colombia dispone de una gama de soluciones para el desencofrado de concretos y morteros:

- Separol
- Separol N
- Separol Ecológico

SOLUCIONES PARA IMPERMEABILIZACIÓN

Sika ofrece un amplio rango de sistemas de impermeabilización para la ejecución de proyectos de infraestructura, soluciones de acuerdo con los grados requeridos de impermeabilidad y las condiciones particulares del proyecto. Productos innovadores de impermeabilización que incluyen sistemas rígidos y flexibles que generan valor agregado a nuestros clientes.



MEMBRANAS IMPERMEABLES PARA TÚNELES

La estructura de un túnel se debe impermeabilizar de acuerdo con el requerimiento de la estructura. Brindamos un portafolio de soluciones dependiendo de las condiciones del suelo, el sustrato, la presión del agua y la especificación particular de cada proyecto.

Sika dispone de membranas para impermeabilización de tuneles - SikaPlan® (1.5, 2 y 3 mm).

- Sikaplan®-WP 1100
- Sikaplan®-WP 1120
- Sikaplan®-WP 1181
- Sikaplan®-WP 1182

SELLOS HIDROFÍLICOS

Los sistemas hidrofílicos para sellos de juntas son sellos impermeables que se expanden y se usan en estructuras de concreto impermeable para el sello de juntas de construcción.

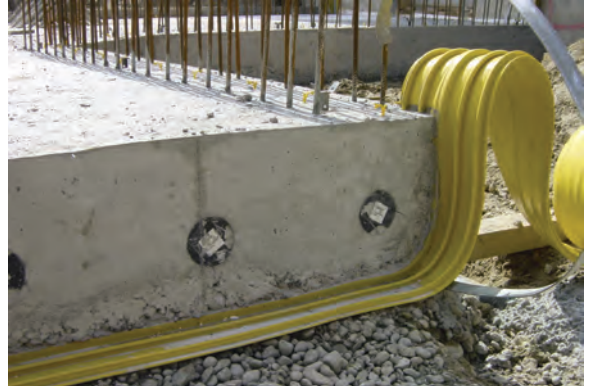
- SikaSwell®-A
- SikaSwell®-S2

IMPERMEABILIZACIÓN TABLEROS Puentes

Membrana fabricada con asfalto modificado con polipropileno y con un refuerzo interno de poliéster de 250gr/m².

Sistema de impermeabilización de alto desempeño sobre las losas de puentes y viaductos.

- SikaManto®-APP 4.2 Poliéster
- Sikalastic®-851 R



CINTAS PVC

Sika®Waterbars/Cintas PVC son cintas para sellar juntas de construcción o de dilatación, en estructuras de concreto. Se presentan en forma de perfiles de variadas siluetas y dimensiones para cubrir diferentes usos y necesidades.

- Sika®Waterbar/Cinta PVC AR18
- Sika®Waterbar/Cinta PVC O-22
- Sika®Waterbar/Cinta PVC O-15
- Sika®Waterbar/Cinta PVC V-15
- Sika®Waterbar/Cinta PVC V-10
- Sika®Waterbar/Cinta PVC - Uniones prefabricadas (L, T, X)

SELLO DE JUNTAS DE ALTO DESEMPEÑO

Sistema para sellado de juntas de construcción, expansión (movimiento), contracción y conexión, así como para sellado de grietas.

- Sikadur®-Combiflex SG

ADITIVOS PARA MICROCEMENTO

El cemento de alta finura facilita la penetración en grietas y fisuras donde los cementos convencionales no ingresan, permitiendo obtener terrenos de menor permeabilidad y mejor consolidación.

- SikaMix-M CO (Acelerante)
- Sika ViscoCrete®-30 HE (Superplastificante)

Sika Colombia S.A.S.

BARRANQUILLA

Cll. 114 No. 10 - 415. Bodega A-2
Complejo Industrial Stock Caribe.
Barranquilla
Tels.: (5) 3822276 / 3822008 /
3822851 / 3822520 / 30
Fax: (5) 3822678
barranquilla.ventas@co.sika.com

CALI

Cll. 13 No. 72 - 12
Centro Comercial Plaza 72
Tels.: (2) 3302171 / 62 / 63 / 70
Fax: (2) 3305789
cali.ventas@co.sika.com

EJE CAFETERO

Centro Logístico Eje Cafetero
Cra. 2 Norte No. 1 - 536
Bodegas No. 2 y 4. Vía La Romelia
- El Pollo
Dosquebradas, Risaralda
PBX.: (6) 3321803
Fax: (6) 3321794
pereira.ventas@co.sika.com

MEDELLÍN

Km. 34 Autopista Medellín - Btá
- Rionegro
PBX: (4) 5301060
Fax: (4) 5301034
medellin.ventas@co.sika.com

SANTANDERES

Km. 7 - Vía a Girón
Bucaramanga - Santander
PBX: (7) 646 0020
Fax: (7) 6460082
santander.ventas@co.sika.com

TOCANCIPÁ

Vereda Canavita
Km. 20.5 - Autopista Norte
PBX: (1) 878 6333
Fax: (1) 878 6660
Tocancipá - Cundinamarca
oriente.ventas@co.sika.com,
bogota.ventas@co.sika.com

sika_colombia@co.sika.com

[web: sika.com.co](http://web:sika.com.co)

NOTA LEGAL

La información, y en particular las recomendaciones relacionadas con la aplicación y uso final de los productos Sika, se proporcionan de buena fe, con base en el conocimiento y la experiencia actuales de Sika sobre los productos que han sido apropiadamente almacenados, manipulados y aplicados bajo condiciones normales de acuerdo con las recomendaciones de Sika. En la práctica, las diferencias en los materiales, sustratos y condiciones actuales de las obras son tales, que ninguna garantía con respecto a la comercialidad o aptitud para un propósito particular, ni responsabilidad proveniente de cualquier tipo de relación legal pueden ser inferidos ya sea de esta información o de cualquier recomendación escrita o de cualquier otra asesoría ofrecida. El usuario del producto debe probar la idoneidad del mismo para la aplicación y propósitos deseados. Sika se reserva el derecho de cambiar las propiedades de los productos. Los derechos de propiedad de terceras partes deben ser respetados. Todas las órdenes de compra son aceptadas con sujeción a nuestros términos de venta y despacho publicadas en la página web: col.sika.com
Los usuarios deben referirse siempre a la versión local más reciente de la Hoja Técnica del Producto cuya copia será suministrada al ser solicitada.



www.linkedin.com/company/sika

CONSTRUYENDO CONFIANZA

